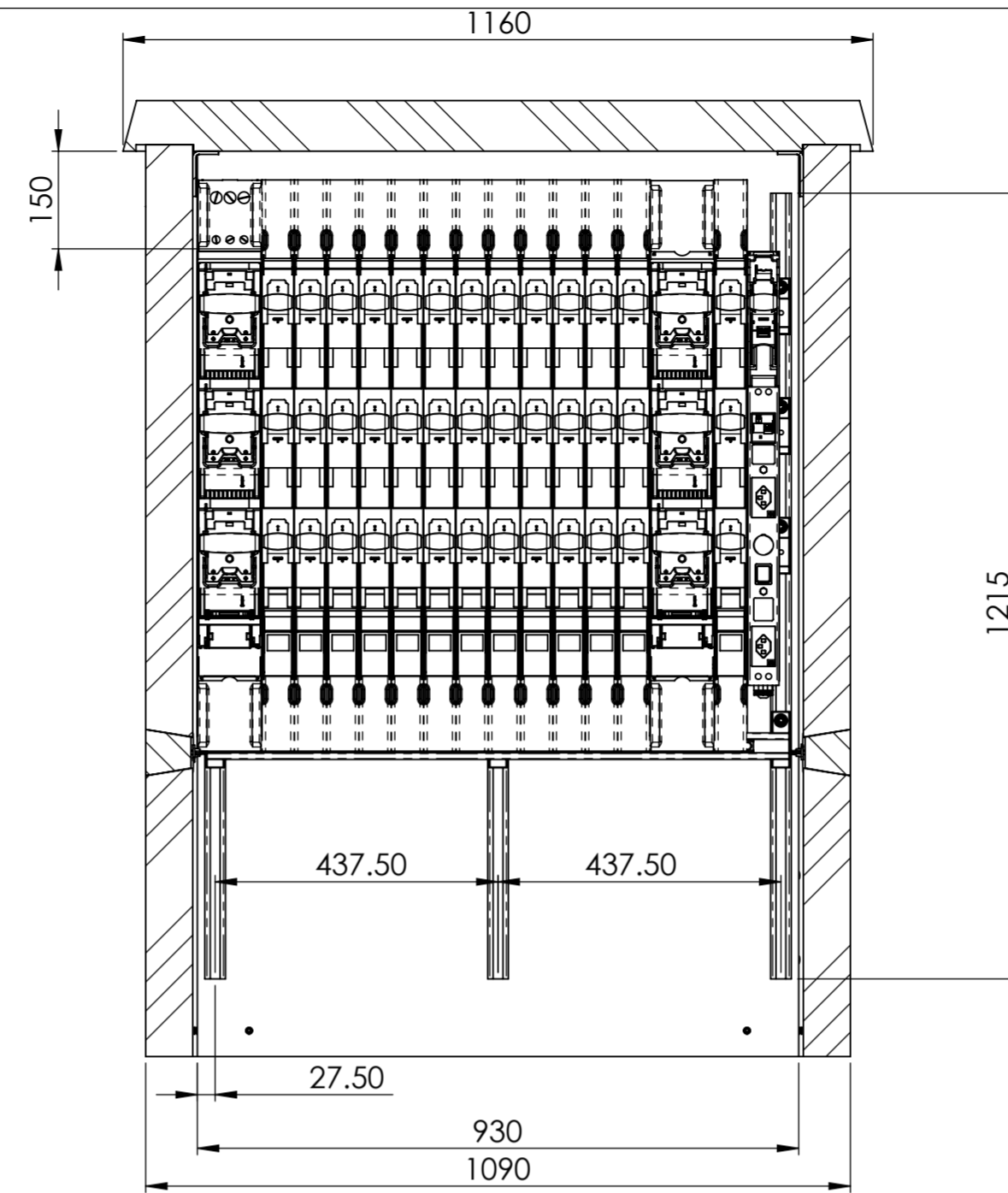
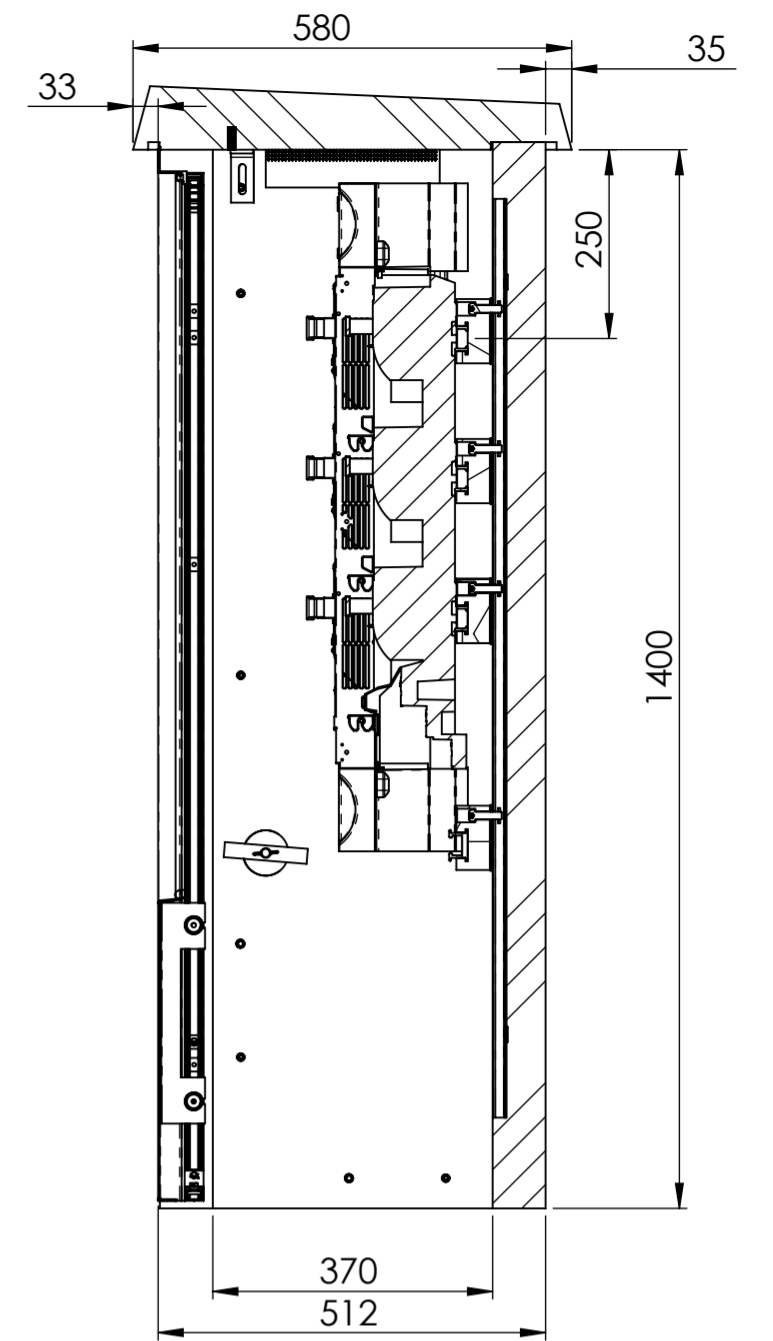


EW Abteil



SCHNITT A-A

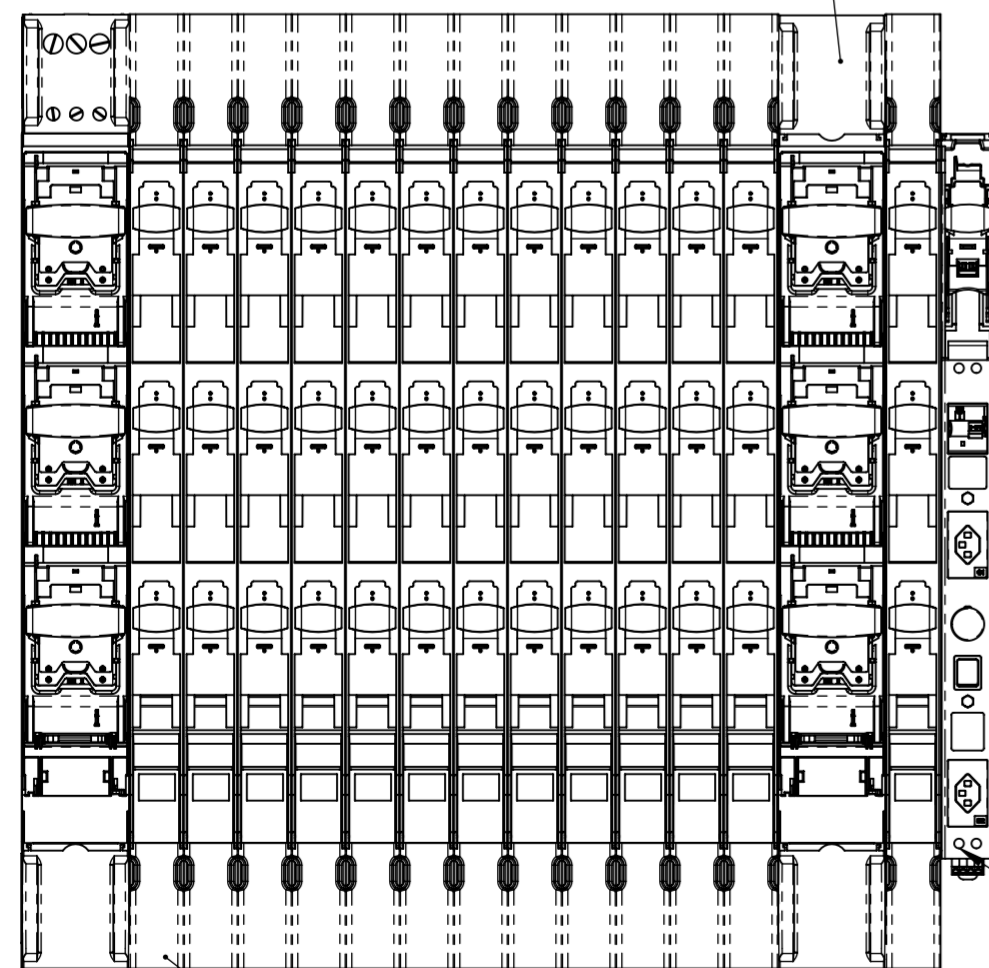
MABSTAB 1 : 10



SCHNITT B-B

MABSTAB 1 : 10

2x TRIVER + DIN2 mit Schraubanschluss

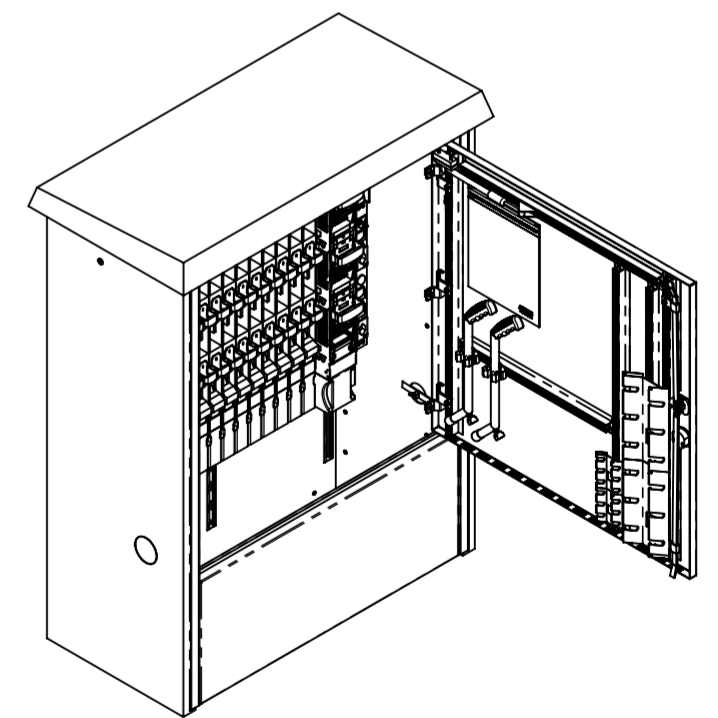


1x TRIVER + DIN00 Eigenbedarfsleiste

13x TRIVER + DIN00 mit Schraubanschluss

Kabinenausbau gem. Vorgaben Florida 9 Verteilkabine bestehend aus:

- Sammelschienausbau FVK
- PEN-Anschlüsse
- TRIVER+ Eigenbedarfsleiste mit Handleuchte
- Lastschaltleisten und Zubehör TRIVER+
- Spannungsabgriff - Aufsatz oben auf einer TRIVER+ DIN2 Schaltleiste
- TRIVER+ Anschlussraumabdeckungen oben als Abdeckung
- ÖB Klemmsteg Wago 3L S2016 16mm<sup>2</sup> (rwt Standard)



Allgemeintoleranzen ISO 2768-m		Material:		Gewicht: 720 Kg		
Florida 9 SP ANxxxxxxx_rwt_Kirchstr_Lütisburg			Massstab 1:5	Gezeichnet	25.03.2024	MH
				Geprüft	25.03.2024	MH
			Format A2	Zeichnungsnr. 027-449		